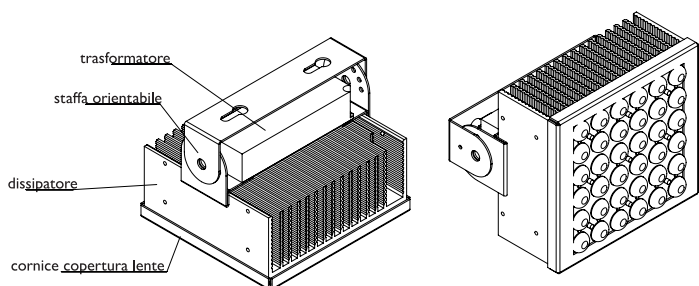
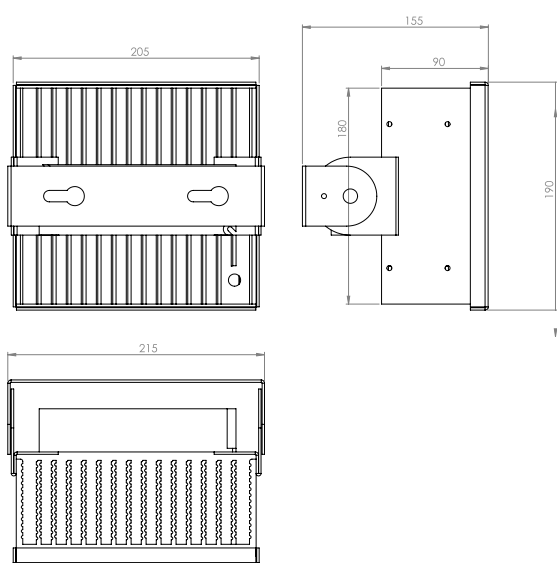


# QUBO



Led delle maggiori case  
Nichia e Citizen



## DESCRIZIONE

- Dissipatore anodizzato nero o colore a richiesta per migliorare lo scambio termico.
  - Alettatura ondulata per aumentare la superficie di scambio termico, sovradimensionata per supportare eventuali elementi inquinanti che ne alterano la dissipazione.
  - Lente IP 65 in materiale progettato per i LED di ultima generazione, da 100 lm/W a 300 lm.
  - Le ottiche in PMMA, UV protetto, non vengono mai a contatto con il LED o PCB.
  - I pannelli hanno finitura fine-satinato chiaro.
  - Predisposta per l'alloggiamento dei sensori.
  - Disponibile con il PWB per il test.
  - Brevettata; EN 62471: 2010 approvato.
  - Lente intercambiabile
- Caratteristiche intrinseche ne garantiscono la tenuta IP65
- collegamento tramite pg IP68
  - alimentatori IP67
  - guarnizione lente IP66

## PLAFONIERA

Potenza	35W - 70W - 120W
Flusso luminoso	circa 10000 lm a 70w
Dimensioni	190x280x120 mm
Predisposizione incasso	Staffa orientabile
Peso	xxx
Grado di protezione	IP65

## LED

Marca e modello	xxx
Flusso luminoso minimo	> 130 lm/W
Temperatura di colore	Bianco puro: 3000~5000 K
CRI	xxx

## ALIMENTATORE

Marca	Mean well HLG-60H
Input	90-305 vac - 47/63 hz
Output	xxx
Accensioni	xxx
Grado di protezione	xxx
Assorbimento totale	xxx

## ALTRE CARATTERISTICHE

Lente interna dotata di guarnizione siliconica tra lente e corpo in alluminio.

Accoppiata a vetro infrangibile per facilitare pulizia e resistenza in ambienti corrosivi, con guarnizione in neoprene a cellule chiuse.

Corpo: staffe, cornici, viterie tutte in AISI 316 L

Acciaio L'AISI 316 o acciaio X5CrNiMo1712 è una lega di acciaio inox austenitica composta da un tenore di cromo tra il 16% ed il 18%, di nichel tra l'11% e il 14% e di molibdeno tra il 2% ed il 3%.

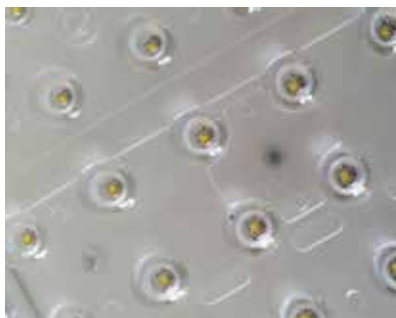
Si ricava a partire dall'acciaio X5CrNi1810 con l'aggiunta del 2,5% di molibdeno, utile per migliorare la resistenza alla corrosione elettrolitica (pitting) da cloruri. Quest'ultima caratteristica lo rende adatto all'esercizio in acqua di mare.

La versione L, cioè con tenore di carbonio inferiore allo 0,035% (il 316 ammette fino a 0,080%) utile a impedire la precipitazione dei carburi di cromo e quindi la corrosione.

Verniciato o non verniciato a polvere a scelta.



Dissipatore



Lente



Collegamento