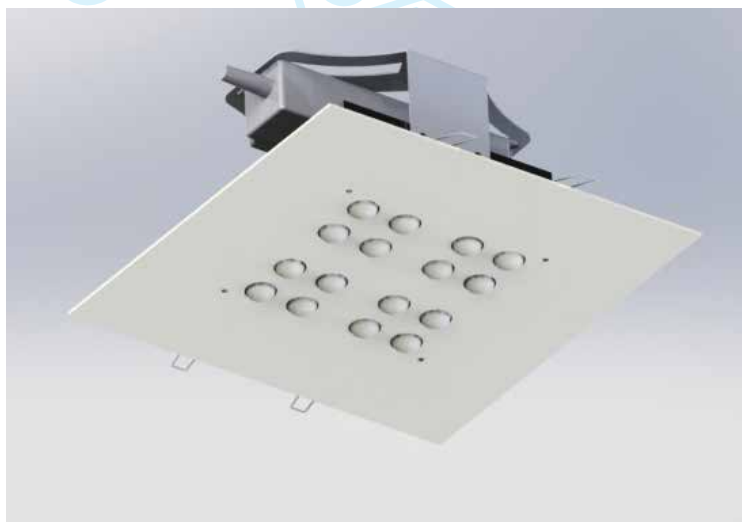
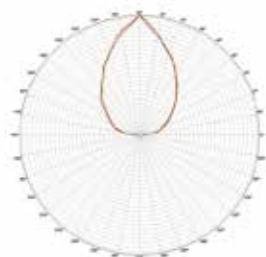
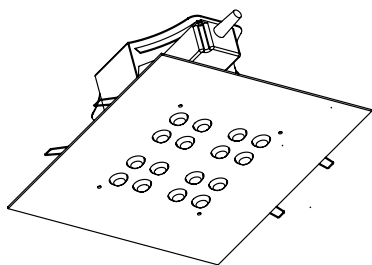
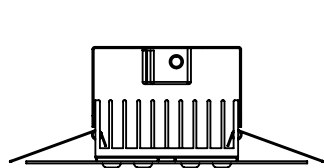
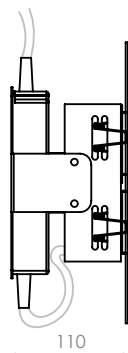
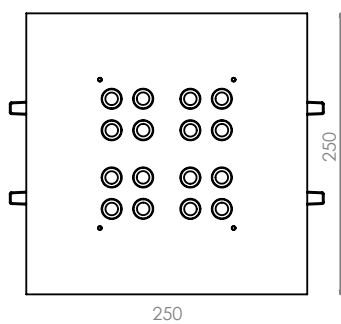


FARO 4-Q



Disponibile con adattatori per vari fari esistenti.
Modulare.
A richiesta doppia accensione e dimmerizzazione.



Ottica standard
Disponibile varie ottiche

DESCRIZIONE

- Dissipatore anodizzato nero o colore a richiesta per migliorare lo scambio termico.
- Alettatura ondulata per aumentare la superficie di scambio termico, sovradimensionata per supportare eventuali elementi inquinanti che ne alterano la dissipazione.
- Frontale in alluminio personalizzabile
- Lente IP 65 in materiale progettato per i LED di ultima generazione, da 100 lm/W a 300 lm.
- Le ottiche in PMMA, UV protetto, non vengono mai a contatto con il LED o PCB.
- I pannelli hanno finitura fine-satinato chiaro.
- Predisposta per l'alloggiamento dei sensori.
- Lente intercambiabile
- Caratteristiche intrinseche ne garantiscono la tenuta IP65
 - collegamento tramite pg IP68
 - alimentatori IP67
 - guarnizione lente IP66

PLAFONIERA

Potenza	60 W
Flusso luminoso	10000 lm
Dimensioni	250x250x120 mm
Predisposizione incasso	Molle
Peso	<2 kg
Grado di protezione	IP65

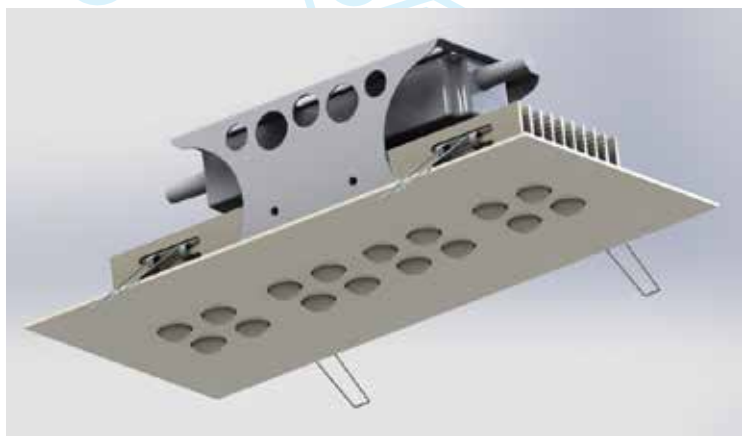
LED

Marca e modello	Faro 4
Flusso luminoso minimo	>130 lm/W
Temperatura di colore	Bianco puro: 3000~5000 K
CRI	>80

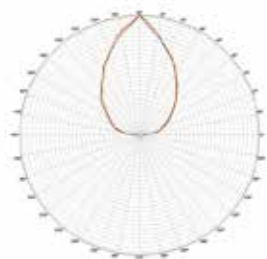
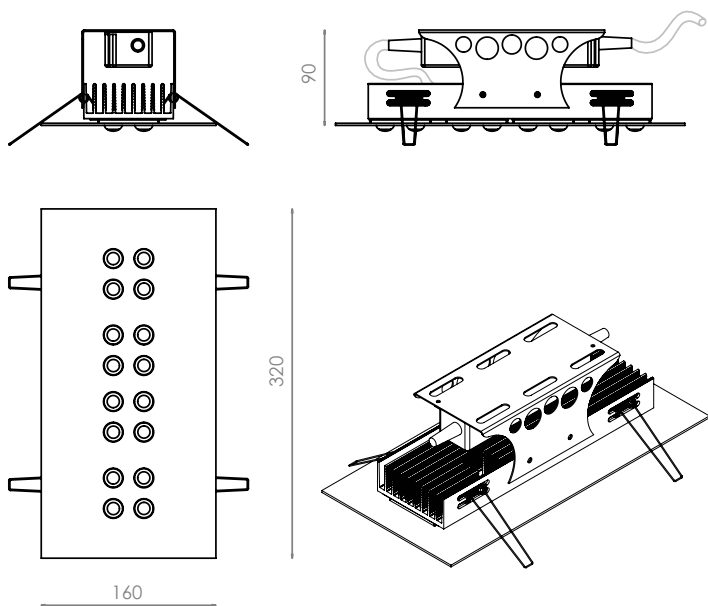
ALIMENTATORE

Marca	Mean well 60/24
Input	90-305 vac - 47/63 hz
Output	2,5 A
Accensioni	I
Grado di protezione	IP 67
Assorbimento totale	65 W

FARO 4-L



Disponibile con adattatori per vari fari esistenti.
Ultraslim, si inserisce in una doga.
Modulare.
A richiesta doppia accensione e dimmerizzazione.



Ottica standard
Disponibile varie ottiche

DESCRIZIONE

- Dissipatore anodizzato nero o colore a richiesta per migliorare lo scambio termico.
- Alettatura ondulata per aumentare la superficie di scambio termico, sovradimensionata per supportare eventuali elementi inquinanti che ne alterano la dissipazione.
- Frontale in alluminio personalizzabile
- Lente IP 65 in materiale progettato per i LED di ultima generazione, da 100 lm/W a 300 lm.
- Le ottiche in PMMA, UV protetto, non vengono mai a contatto con il LED o PCB.
- I pannelli hanno finitura fine-satinato chiaro.
- Predisposta per l'alloggiamento dei sensori.
- Lente intercambiabile
- Caratteristiche intrinseche ne garantiscono la tenuta IP65
 - collegamento tramite pg IP68
 - alimentatori IP67
 - guarnizione lente IP66

PLAFONIERA

Potenza	60 W
Flusso luminoso	10000 lm
Dimensioni	160x320x120 mm
Predisposizione incasso	Molle
Peso	<2 kg
Grado di protezione	IP65

LED

Marca e modello	Faro 4
Flusso luminoso minimo	>130 lm/W
Temperatura di colore	Bianco puro: 3000~5000 K
CRI	>80

ALIMENTATORE

Marca	Mean well 60/24
Input	90-305 vac - 47/63 hz
Output	2,5 A
Accensioni	I
Grado di protezione	IP 67
Assorbimento totale	65 W